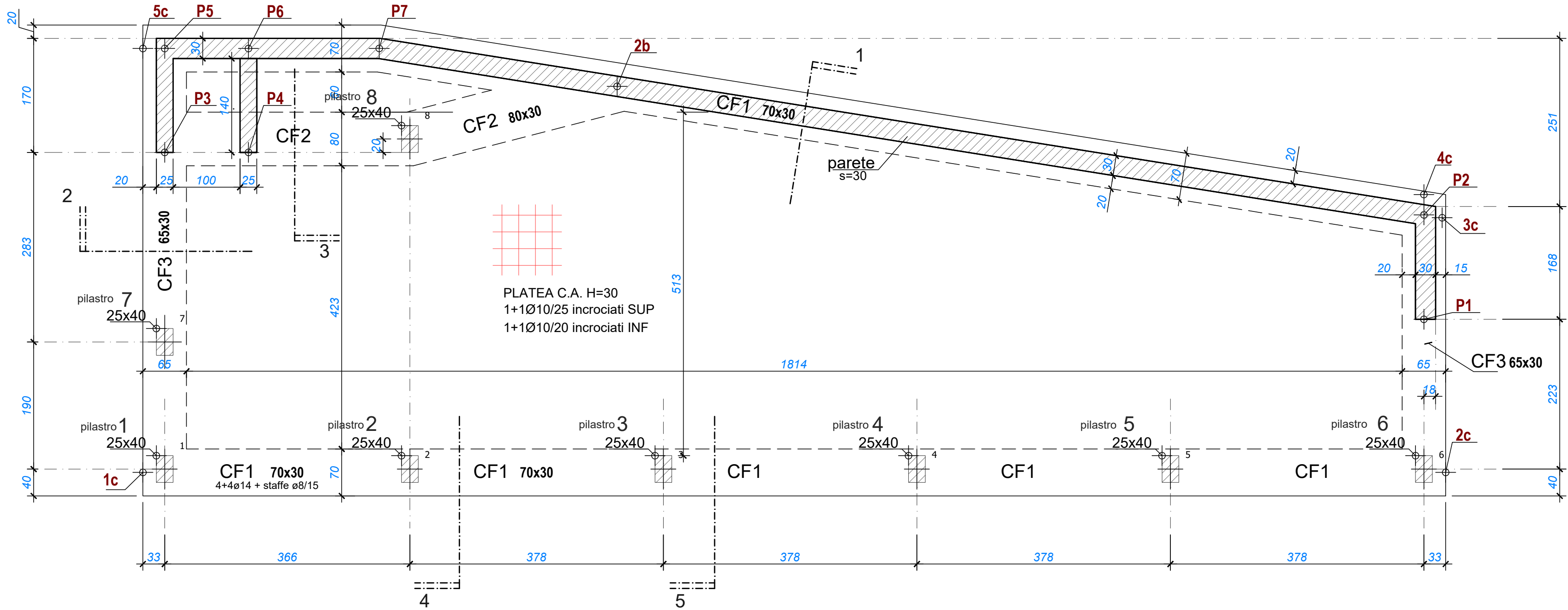
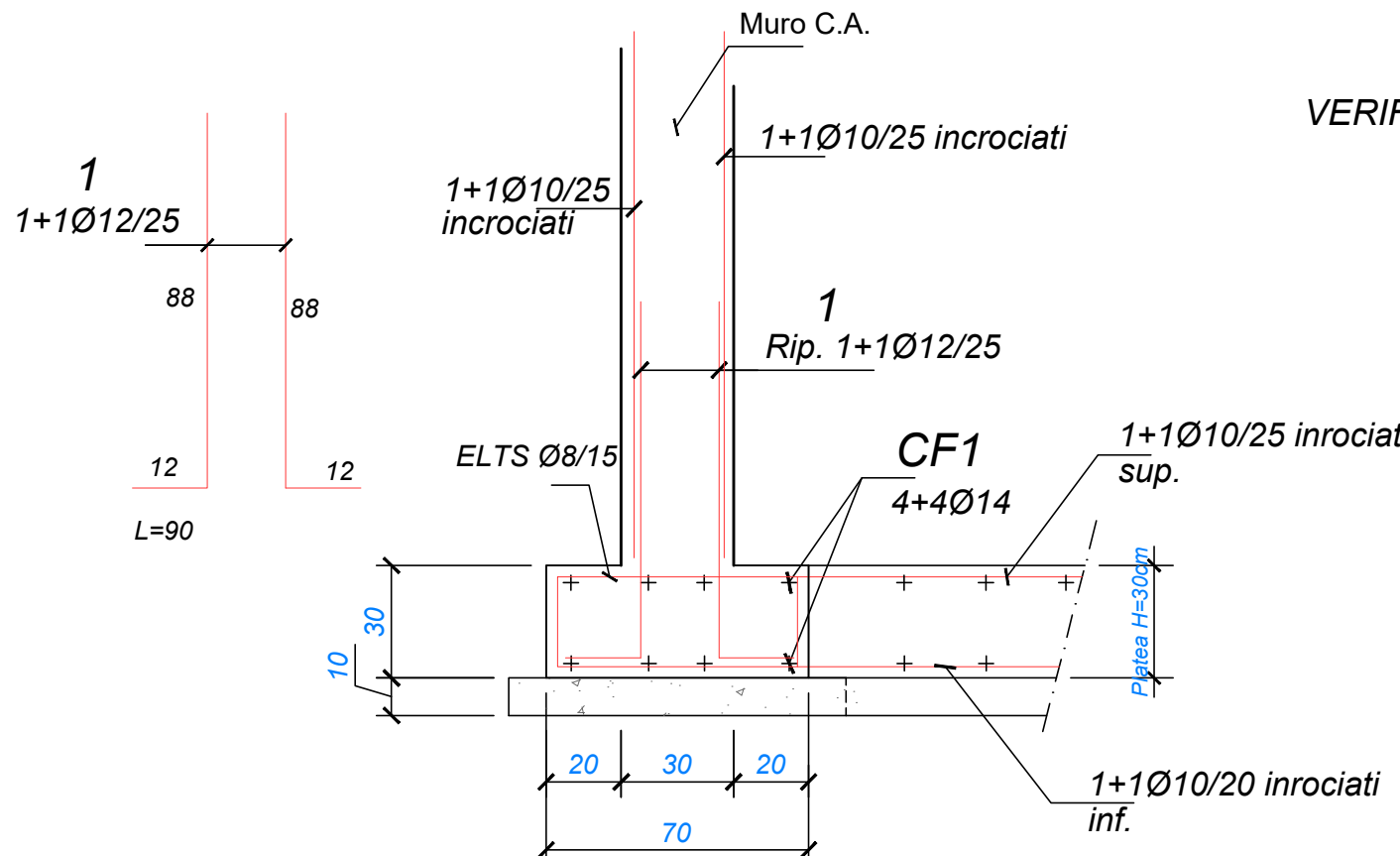


CARATTERISTICHE MATERIALI  
Magrone: CLS dos. 200 Kg/mc  
Platea: CLS Rck 37 N/mm<sup>2</sup>  
Travi-Solaio: CLS Rck 37 N/mm<sup>2</sup>  
Pilastri e Setti: CLS Rck 37 N/mm<sup>2</sup>  
Acciaio B450C  
Classe di Consistenza CLS: S4  
Classe di Esposizione: XC2

PIANTA FONDAZIONI  
SCALA 1/50

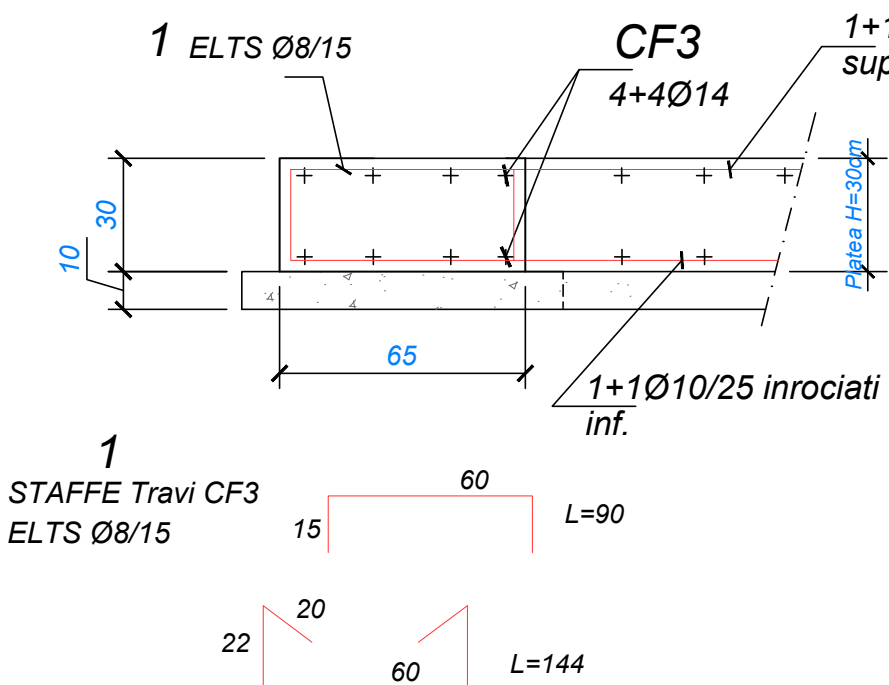


SEZIONE PLATEA - CORDOLO 1  
SCALA 1:20

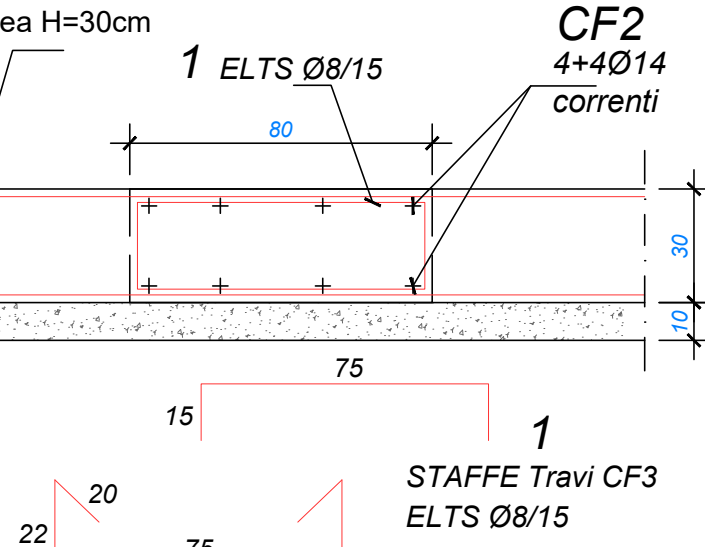


VERIF. MISURE IN LOCO

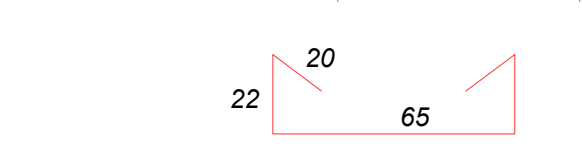
SEZIONE CORDOLO 2  
SCALA 1:20



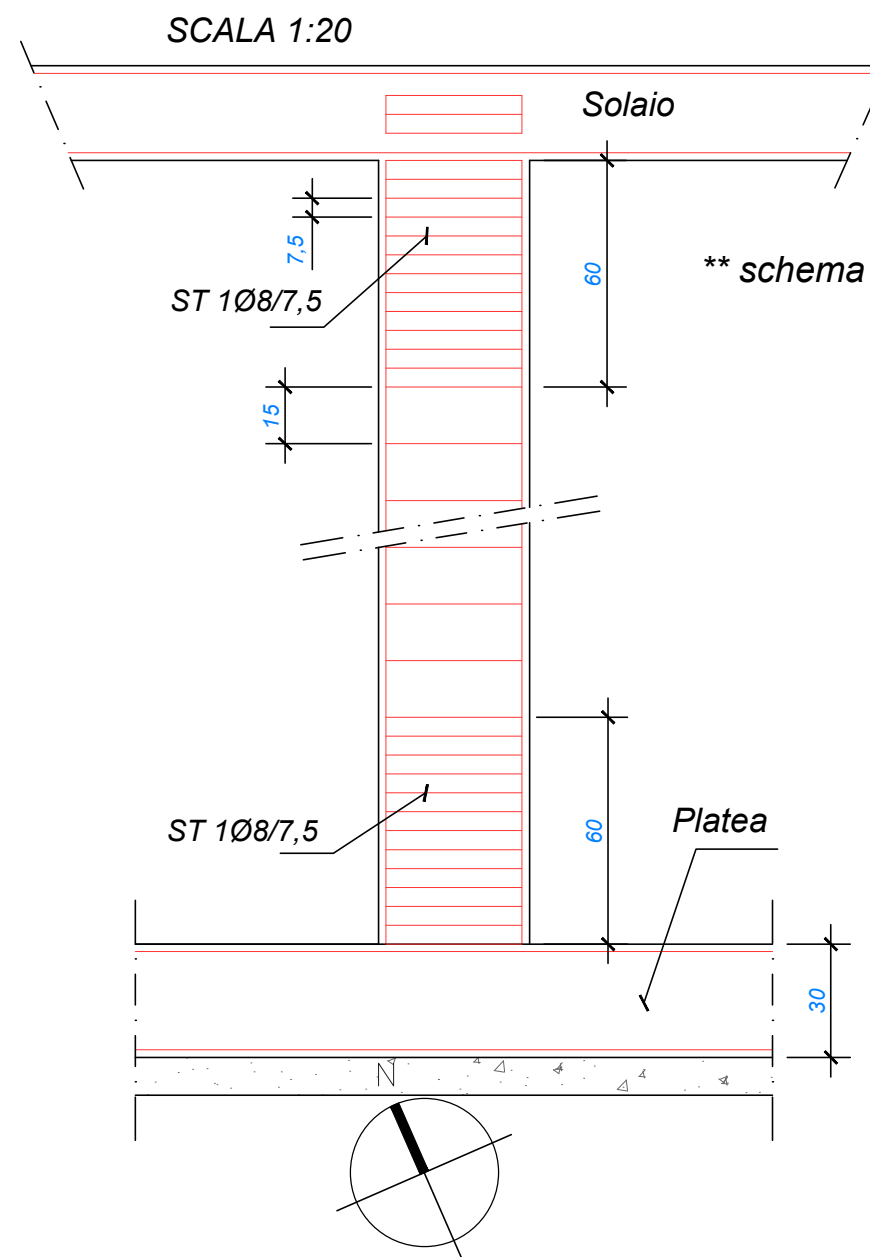
SEZIONE PLATEA 3  
SCALA 1:20



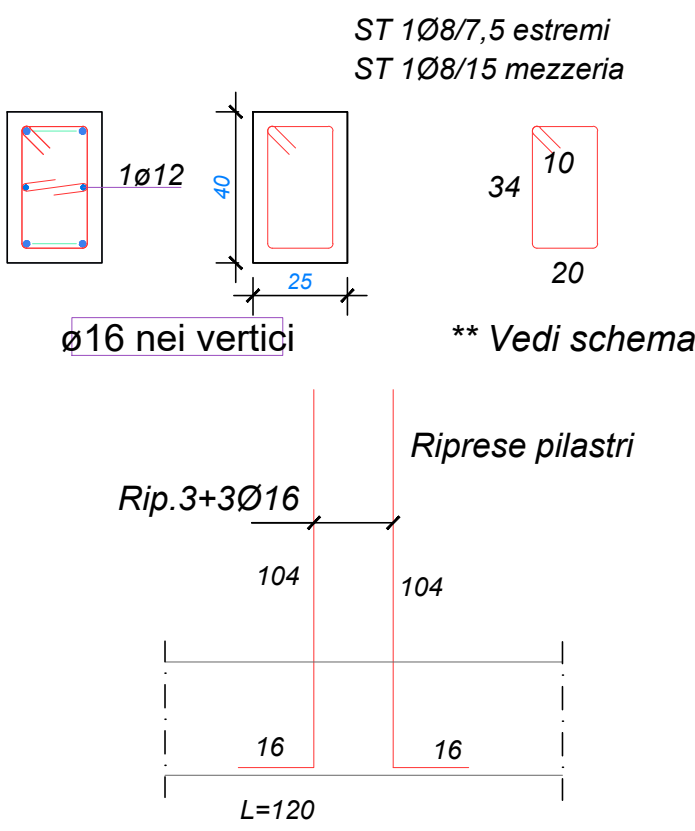
STAFFE Travi CFx  
ELTS Ø8/15



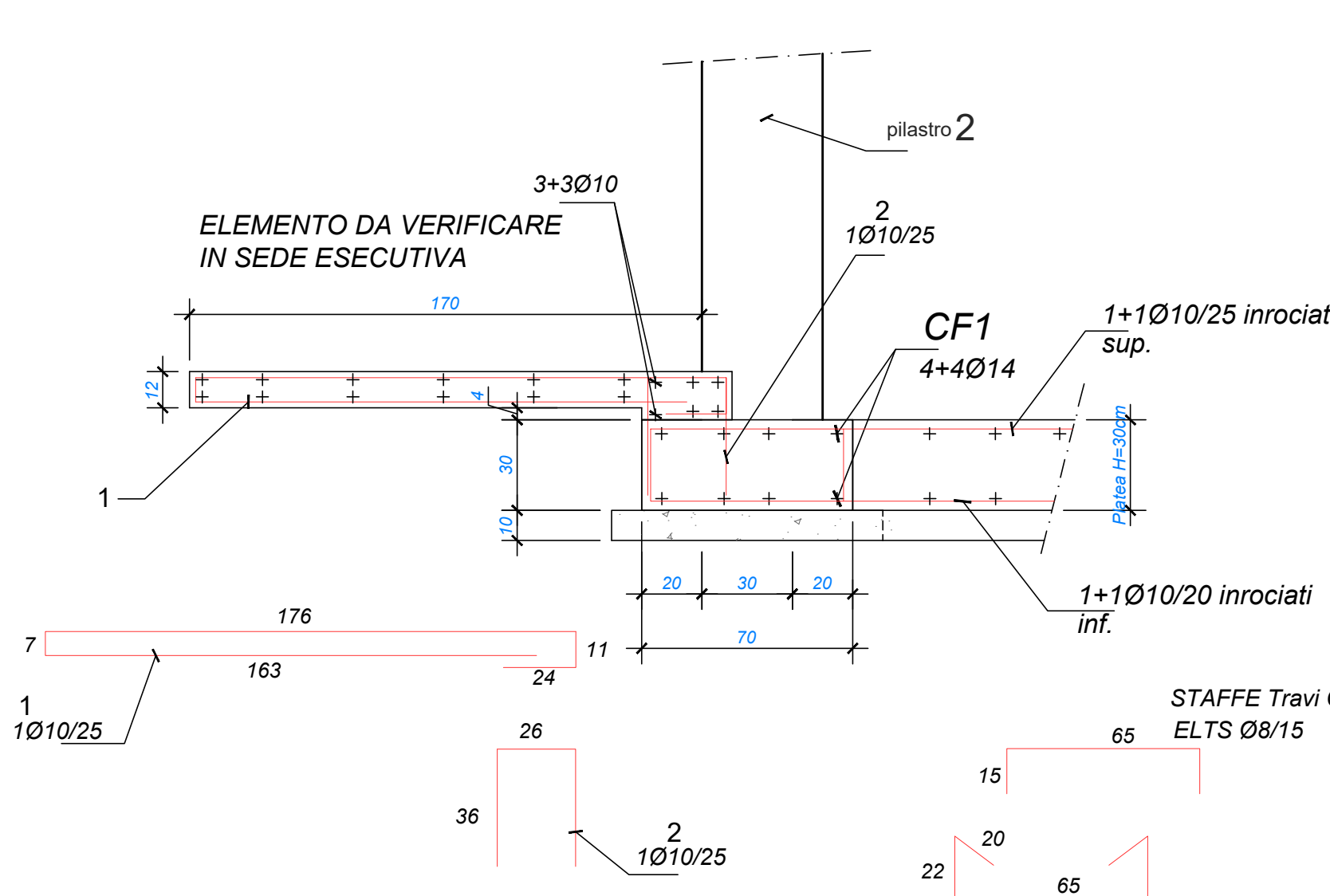
DISPOSIZIONE STAFFATURA PILASTRI TIPO  
SCALA 1:20



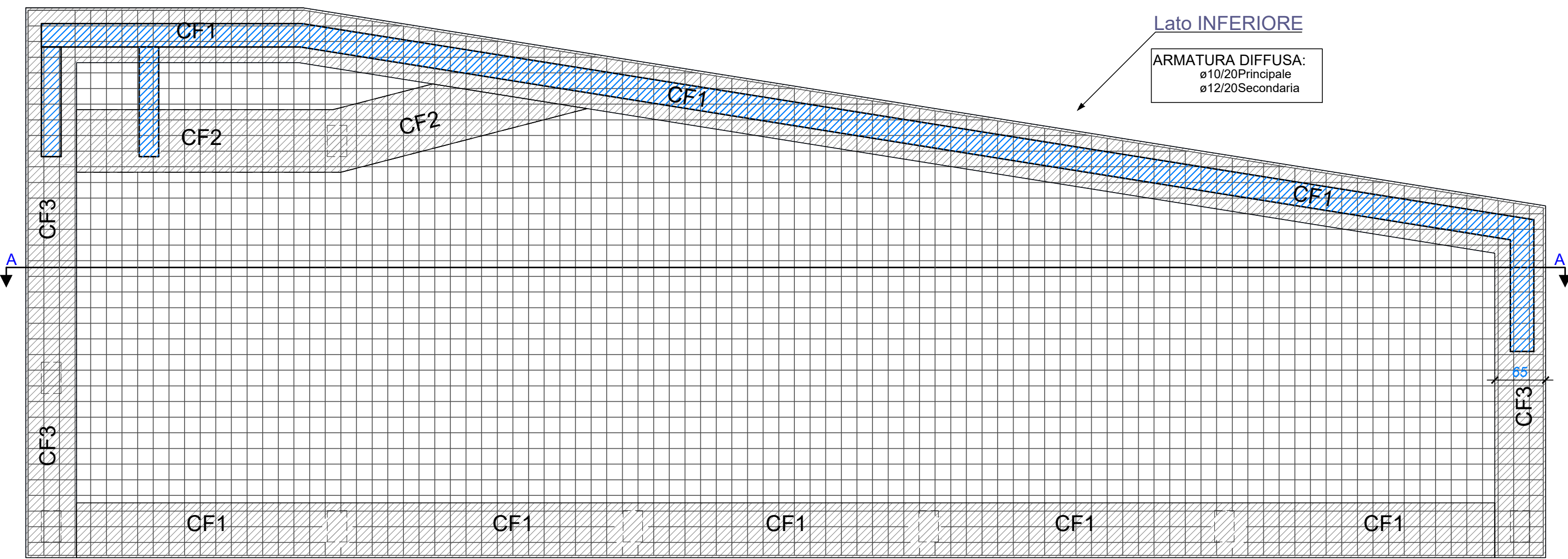
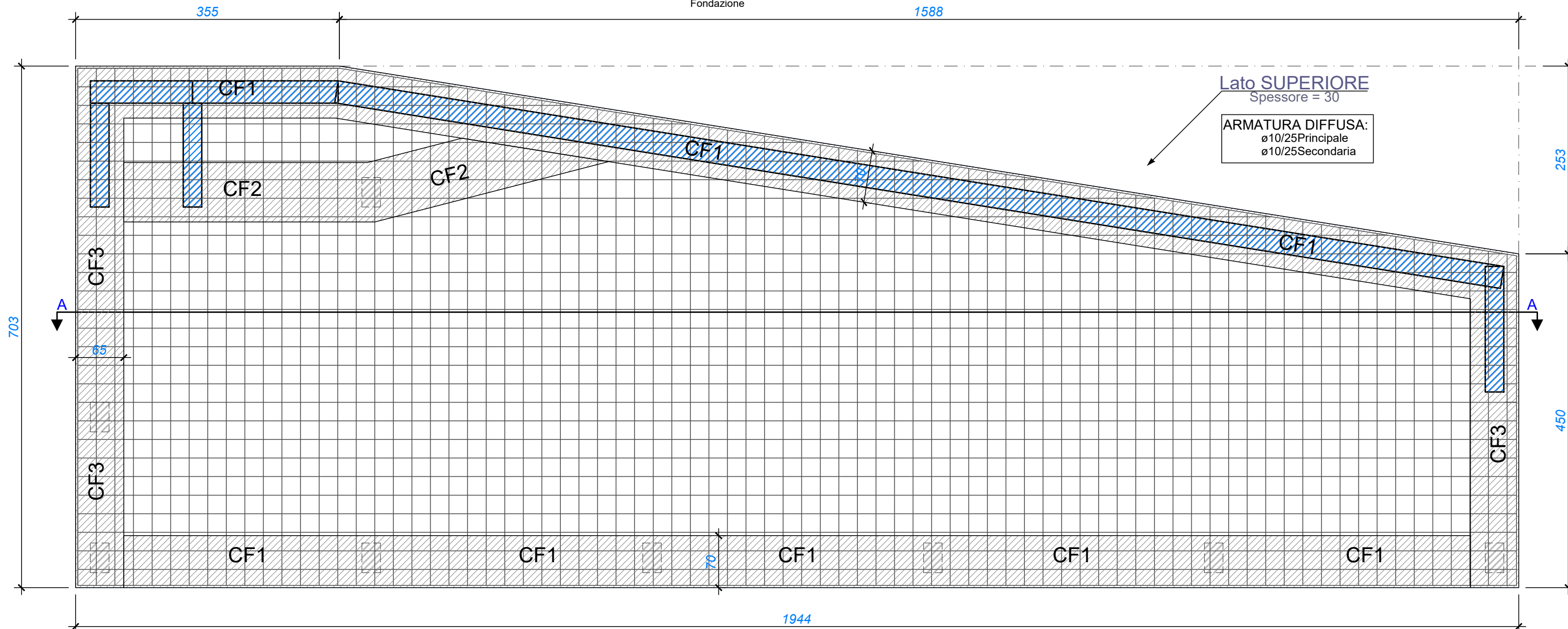
SEZIONE PILASTRI  
SCALA 1:20



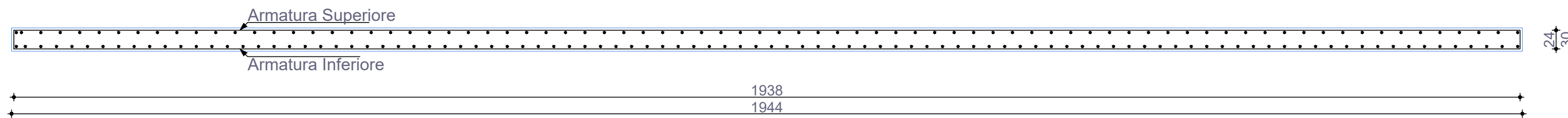
SEZIONE PLATEA - MARCIAPIEDE 4  
SCALA 1:20



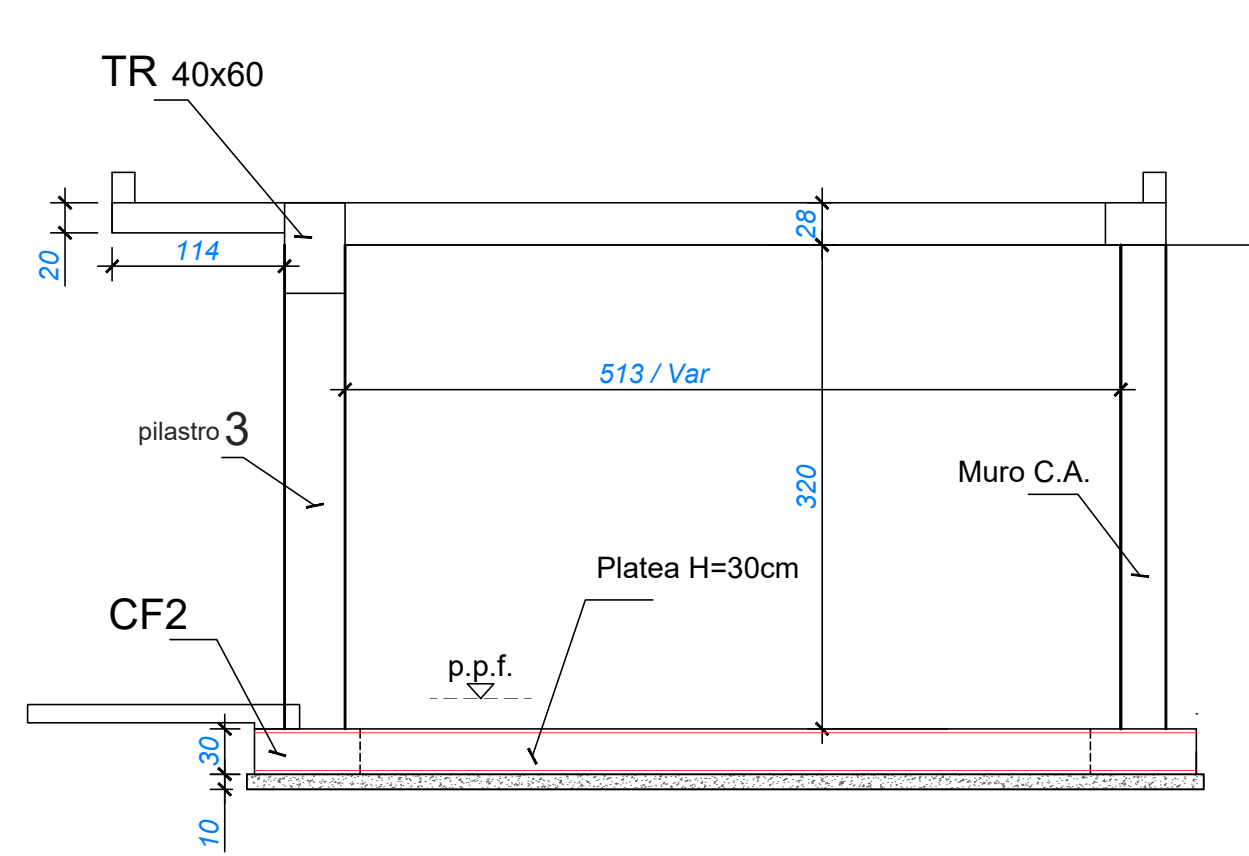
PLATEA 1  
Fondazione



Sezione A-A



SEZIONE TRASVERSALE 5  
SCALA 1:50



NOTE

.....

0 100 250 500

Comune di Val di Chy  
via Aosta 7, Val di Chy(To) 10039



Titolo progetto:

INTERVENTO DI ADEGUAMENTO EDIFICIO IMPIANTI SPORTIVI DEL COMUNE DI VAL DI CHY  
C.I.G. Z832C105AE

Livello di progettazione:

PROGETTO ESECUTIVO

D.Lgs 18 Aprile 2016 n.50

PHIGROUP  
ENGINEERING & CONSULTING

PHI GROUP Srl - SERVIZI DI INGEGNERIA E ARCHITETTURA  
Via Morsini 8 - 10015, Ivrato (TO)  
P.IVA 0255501012  
Capitale sociale: 500000,00 € Iva  
Tel. +39 0115 641.381  
info@phi-group.it - www.phi-group.it

Titolo elaborato:

PROGETTO  
Progetto  
Carpenteria fondazioni e elevazione

Contenuto elaborato:

- ☐ Architettonico
- ☒ Strutture
- ☐ Impianti elettrici
- ☐ Impianti termico condizionamento
- ☐ Impianti idrico fognario
- ☐ Altri



TAV.15

Scala: 1:50 Codici: XXX-2020 Attività: PE Revisione: 002 Tipologia doc: TAV Numero: 15 File di riferimento: XXX-20\_PE\_ARC\_002\_TAV\_15.dwg

Data : 06/08/2020 Redatto : Arch. Andrea Tessari Verificato : Arch. Andrea Tessari Validato : Arch. Dario Vineis

COMMITTENTE: Comune di Val di Chy RESPONSABILE PROCEDIMENTO: Geom. Mara Guaita

DIREZIONE TECNICA: Arch. Dario Vineis PHIGROUP Srl PROGETTAZIONE ARCHITETTONICA: Arch. Dario Vineis PHIGROUP Srl PROGETTAZIONE STRUTTURE: Ing. Paolo Manassero PHIGROUP Srl PROGETTAZIONE IMPIANTI MECCANICI: Arch. Dario Vineis PHIGROUP Srl IMPRESA ESECUTRICE:

02 06/08/2020 Correzioni a seguito di incontro con committente

01 22/06/2020 Emissione prima bozza progetto

Emissione/Revisione Data Riferimento emissione/revisione